



# PAINEL CONECTAL

## MANUAL DE INSTALAÇÃO DO PRODUTO

### 1. Abrindo a embalagem

O produto deverá estar disponível na configuração conforme figura ilustrativa abaixo, devidamente montado:

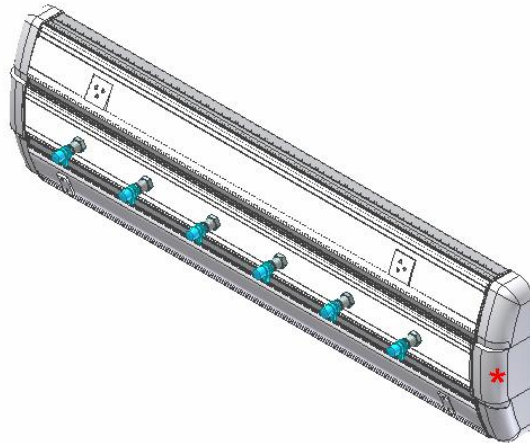


Figura 1 – Painel montado

### 2. Desmontando as laterais e tampas

2.1. Desmontar as tampas laterais manualmente, iniciando a retirada pela tampa que está posicionada na parte central (indicado na figura 1 pelo asterisco), depois as tampas inferior e superior;

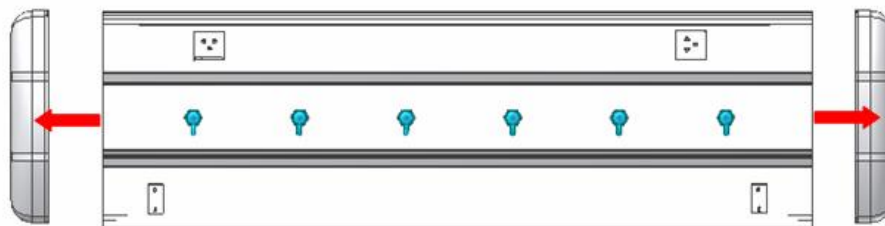


Figura 2 – Desmontagem das tampas laterais

2.2. A figura 3 mostra o painel sem as tampas laterais;

2.3. Desmontar as tampas frontais manualmente;

2.4. A figura 4 mostra o painel sem as tampas frontais.

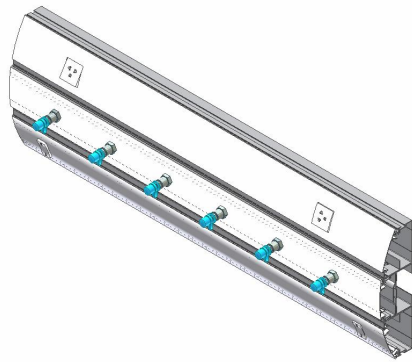


Figura 3 – Painel sem tampas laterais

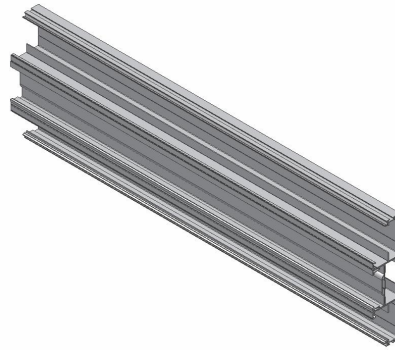


Figura 4 – Painel sem as tampas frontais

### 3. Realizando a furação do painel

- 3.1. A figura 5 mostra o posicionamento da furação que deverá ser realizada no painel;
- 3.2. Os furos deverão ter diâmetro de 5 mm, posicionados horizontalmente no centro das peças superior e inferior (identificados por A e C) e verticalmente a 100mm medidos de fora para dentro do painel;
- 3.3. Deverão ser realizados quatro furos, dois furos em cada ponta das peças A e C.

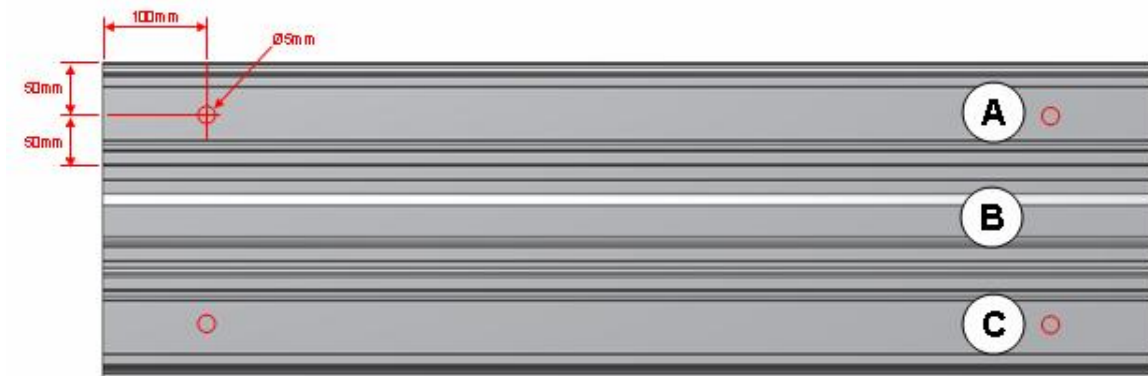


Figura 5 – Posicionamento da furação do painel

### 4. Realizando a furação na parede

- 4.1. Posicionar o painel devidamente desmontado e furado na parede a ser fixada, a uma distância de 1,5m medido do centro do painel até o piso;
- 4.2. Marcar os quatro furos na parede tomando-se como referência os furos que foram feitos no painel;
- 4.3. Furar a parede utilizando broca de 8,0mm.

### 5. Fixando e montando o painel

- 5.1. Fixar o painel na parede utilizando bucha e parafuso S8;
- 5.2. Realizar a ligação elétrica e pneumática;
- 5.3. Montar as tampas frontais e laterais manualmente;
- 5.4. As tampas laterais centrais (identificada pelo asterisco da figura 1) deverão ser montadas por último para fechamento do produto.